

$$\overline{21} \overline{8} \overline{0} \overline{0} \overline{5} \overline{10} = 348$$

Моргунова М.С.  
4-6-81

ШКОЛЬНЫЙ ЭТАП ВСЕРОССИЙСКОЙ ОЛИМПИАДЫ  
ШКОЛЬНИКОВ ПО ЭКОНОМИКЕ

В.В. Кривошеин

БЛАНК ОТВЕТОВ

5-6 класс

Максимальное количество баллов – 100

Часть I

Тест №1. Выберите единственное верное утверждение из предложенных вариантов, ответ подчеркните или занесите в таблицу. За каждый ПРАВИЛЬНЫЙ ответ – 3 балла. Всего-30 баллов.

1	2	3	4	5	6	7	8	9	10
<u>a</u>	<u>a</u>	<u>b</u>	<u>a</u>	<u>a</u>	<u>a</u>	<u>a</u>	<u>b</u>	<u>a</u>	<u>a</u>
-	+	+	-	-	+	+	+	+	+

Тест №2. Выберите единственно верный ответ из предложенных вариантов, ответ подчеркните или занесите в таблицу. За каждый правильный ответ – 2 балла. Всего - 20 баллов.

1	2	3	4	5	6	7	8	9	10
<u>b</u>	<u>b</u>	<u>z</u>	<u>b</u>	<u>a</u>	<u>z</u>	<u>b</u>	<u>b</u>	<u>z</u>	<u>b</u>
-	+	-	+	-	-	+	-	-	+

Тест №3. Выберите все верные ответы из предложенных вариантов, ответ подчеркните или занесите в таблицу. За каждый правильный ответ – 4 балла. Всего - 20 баллов.

1	2	3	4	5
<u>a, b, b</u>	<u>b, b, z</u>	<u>a, z</u>	<u>b</u>	<u>b</u>
-	-	-	-	-

Часть II

Задача №1

08

Петя покупает яблок на 25% меньше но заплатил в 2 раза больше по сравнению с ответ: а  
(Далее вычисл)

---

---

---

---

---

---

---

---

---

---

---

---

Задача №2.

58.  
Общий доход составляет 36000 рублей.  
Задаток составляет 13460 рублей.

08 Задача №3.

Его минимальная прибыль составляет 101 рубль <sup>и цента</sup>

$4_1$		$4_2$					$= 168$
6	3	2	5	0	0	0	

*Моргунова И.С.*  
 3-7-01  
*Внукова Т.С.*

**ШКОЛЬНЫЙ ЭТАП ВСЕРОССИЙСКОЙ ОЛИМПИАДЫ ШКОЛЬНИКОВ  
ПО ЭКОНОМИКЕ**

**БЛАНК ОТВЕТОВ**

7-8 класс

Максимальное количество баллов – 100

**Часть I**

**Тест № 1.** «Верно» или «неверно»? Если вы согласны с утверждением, напишите «верно», если не согласны — «неверно». Внесите свои ответы в соответствующую таблицу в бланке ответов (15 баллов, 3 балла за каждый правильный ответ).

1	2	3	4	5
1	2	1	1	2

-                    +                    +                    -                    -

**Тест № 2.** Выберите один правильный ответ и внесите свои ответы в соответствующую таблицу в бланке ответов (30 баллов, 3 балла за каждый правильный ответ).

1	2	3	4	5	6	7	8	9	10
1	1	2	4	1	3	2	1	1	2

-                    +                    -                    -                    -                    -                    -                    -                    -

**Решение задач: (55 баллов)**

**Задача № 1**

AB

1)  $15 + 15 = 30$  (кг) на 2 кг творога + 1 л молока  
 2)  $15 \cdot 1,5 = 22,5$  (кг) на 1,5 кг творога  
 3)  $10 + 10 = 20$  (кг) на 2 л молока + 3% на 1 кг творога  
 4)  $15 \cdot 0,3 = 5$  (кг) на 1 кг творога  
 Ответ: выгодней купить 4 л молока и 2 кг творога по скидке

Задача № 2.

- 1)  $60 \cdot 12 = 720$  (тыс) в месяц максимум
  - 2)  $25 \cdot 12 = 300$  (тыс) отсюда
  - 3)  $720 - 300 = 420$  (тыс) разница + 50
  - 4)  $1000000 : 0.9 \approx 1111111$  (руб) бюджет отсюда
- Ответ: нужно отпустить денег

Задача № 3. об

- 1)  $120 + 150 = 270$  (тыс) людей не работающих
  - $270 : 100 = 2.7\%$  - безработица
- Ответ: 2.7% безработица.

Задача № 4.

$$1) 60 \cdot 125 \quad об$$

$$125 \cdot 60$$

$$2) 3500 : 2 = 1750 \quad (вентиляторы) \quad 450 - 4 км \quad 4502$$

Ответ: 4 км, 4502

Задача № 5.

Второй вариант - 3 по микроэкономике и 5 по макроэкономике

Третий вариант - 6 по микроэкономике и 4 по макроэкономике

41		42				
15	12	5	0	0	4	10

Иванов / Марунова М.  
9-7-02  
= 465 руб. Дюжков 82

ШКОЛЬНЫЙ ЭТАП ВСЕРОССИЙСКОЙ ОЛИМПИАДЫ ШКОЛЬНИКОВ  
ПО ЭКОНОМИКЕ

БЛАНК ОТВЕТОВ

7-8 класс

Максимальное количество баллов – 100

Часть I

Тест № 1. «Верно» или «неверно»? Если вы согласны с утверждением, напишите «верно», если не согласны — «неверно». Внесите свои ответы в соответствующую таблицу в бланке ответов (15 баллов, 3 балла за каждый правильный ответ).

1	2	3	4	5
2	2	1	2	1
+	+	+	+	+

Тест № 2. Выберите один правильный ответ и внесите свои ответы в соответствующую таблицу в бланке ответов (30 баллов, 3 балла за каждый правильный ответ).

1	2	3	4	5	6	7	8	9	10
3	1	1	4	2	3	4	2	1	1
-	+	+	-	+	-	-	-	-	+

Решение задач: (55 баллов)

Задача № 1

58

30 40 0

1)  $15 + 15 + 10 + (10 - 10) = 40$  (руб.) 1 ок. с 1 ок.

2)  $15 + 15 + 10 + 10 = 50$  (руб.) 2 ок. с 2 ок.

3)  $50 - 40 = 10$  (руб.) 1 ок.

4)  $\frac{30}{2} = 15$  (руб.) 2 ок.

$10 > 4,5$

Ответ: выгоднее 1 ок. — скидка 10 руб.

Задача № 2.

$500 = 120 + 150 + 33 = 303 \text{ тыс. руб.}$   
 $1) 50 - 20 = 30 \text{ тыс. руб.}$   
 $2) 440 + 1000 = 1440 \text{ тыс. руб.}$   
 $3) 12.500 \text{ руб.}$   
 $4) 450.000 \text{ руб.}$   
 Ответ: 12.500

Задача № 3.

$120 + 150 + 33 = 303 \text{ тыс. руб.}$   
 Ответ: 303 тыс. руб.

Задача № 4.

45

- 1)  $125 - 2 = 250$  (всего) зад. работ.
  - 2)  $5000 : 250 = 20$  (всего) работ.
  - 3)  $60 : 1 = 60$  (всего) работ.
  - 4)  $60 : 20 = 3$  (раз) + 45.
- Ответ: 63 раз.

Задача № 5.

105

- 1)  $2 - 2 = 0$  (ост.) по макс. (Дном)
  - 2)  $4 + 0 = 4$  (зад.) по мин. р. в.м. за 1 ч.
  - 3)  $4 + 1 = 5$  (зад.) по н. р. в.м. за 2 ч.
  - 4)  $4 + 2 = 6$  (зад.) по н. р. в.м. за 3 ч.
  - 5)  $4 + 5 + 5 = 14$  (зад.) по н. р. в.м. за все ч.
- Ответ: 14

ШКОЛЬНЫЙ ЭТАП ВСЕРОССИЙСКОЙ ОЛИМПИАДЫ ШКОЛЬНИКОВ  
ПО ЭКОНОМИКЕ

## БЛАНК ОТВЕТОВ

7-8 класс

Максимальное количество баллов – 100

## Часть I

Тест № 1. «Верно» или «неверно»? Если вы согласны с утверждением, напишите «верно», если не согласны — «неверно». Внесите свои ответы в соответствующую таблицу в бланке ответов (15 баллов, 3 балла за каждый правильный ответ).

1	2	3	4	5
Верно 00	Неверно 30	Верно 30	Неверно 30	Верно 30

120

Тест № 2. Выберите один правильный ответ и внесите свои ответы в соответствующую таблицу в бланке ответов (30 баллов, 3 балла за каждый правильный ответ).

1	2	3	4	5	6	7	8	9	10
4 30	1 30	2 00	3 30	1 00	3 00	4 00	3 30	2 30	1 30

180

Решение задач: (55 баллов)

## Задача № 1

1 кг картофеля - 15 р.

1 акция 30% = 0,3

1 кг картошка - ?

1)  $15 \cdot 1,5 = 10$  (р) стоимость картошки2)  $(15 \cdot 2) + 10 = 40$  (р) результат покупки при первой акции3)  $(10 \cdot 2) + ((15 \cdot 2) \cdot 0,3) = 20 + 9 = 29$  (р) результат покупки при 2 акциях4)  $29 < 40$  (р) 0,35)  $\swarrow$ 

Вторая акция оказалась выгодней

5)  $(15 \cdot 2) + (10 \cdot 2) = 50$  (р) 2 результат покупки без акции6)  $50 - 29 = 21$  (р) - общ. разн. покупки. 00

30

Ответ: 1) 2-ая акция выгодней

2) общ. разн. акц. - 21 р.

## Задача № 2.

Добрый 2 варианта:

1) Открыть свое дело

2) Продолжить работу в фирме князя (отдавать деньги в месяц).

Поймем доход: Добрый, если он откроет свое дело:

$$1) (60000 - 20000) \cdot 12 = 480000 \text{ руб/год}$$

~~2) 25~~

$$2) x + 12 + 9\% \cdot 1000000 = 90000 + 12x$$

Добрый выберет 2 вариант, если  $90000 + 12x > 480000$   
 Тогда князь должен предложить Добру не менее  
 32500 рублей.

ответ: 32500 рублей

150

## Задача № 3.

1) Инициативность рабочих шила -  $600 - 120 - 150 = 330$  (чел.)

2) Уровень безработицы -  $33 : 330 \cdot 100\% = 10\%$

ответ: 10% - уровень безработицы.

100

150  
150

## Задача № 4.

Доход Оксаны — 5000 венгр.

Доход Паши — 60 зринг.

1 зринг. = 125 венгр.

соотнош. яблок = 2:1

1) 60 зринг =  $125 \cdot 60 = 7500$  (в венг) | Доход Паши

2) т.к. яблоки соотносятся, как 2:1

↓

Паши может купить 2 яблока по цене 1 яблока (в Венгрии),  
а Оксана может купить 1 яблоко по цене 2 яблок (в Германии)

↓

1)  $7500 : 5000 = 1,5$  (р) + из-за валют. кол. дохода

2)  $1,5 - 2 = -0,5$  (р)  $1,5 \cdot 2 : 1 = 3$  (р)

ответ: 8 зр.

100

## Задача № 5.

т.к. у Даны сравнительное преимущество в решении задач по макроэкономике, а у Джек — в решении задач по микроэкономике, то именно Дана будет решать 2 необходимые задачи по макро — это займет 1 час, а Джек решит за 4 часа по микро. В оставшиеся 2 часа оба мальчика будут решать задачи по микро. и успеют решить — Дана — 2 шт., Джек — 8 шт.

максим. возможное число задач по микроэкономике — 14 шт.

ответ: 14 шт.

100

Федорин Е.И.  
Зверев С.М.

2-8-01

ШКОЛЬНЫЙ ЭТАП ВСЕРОССИЙСКОЙ ОЛИМПИАДЫ ШКОЛЬНИКОВ  
ПО ЭКОНОМИКЕ

БЛАНК ОТВЕТОВ

7-8 класс

цп - 215  
цп - 150  
итого: 395

Максимальное количество баллов – 100

Часть I

Тест № 1. «Верно» или «неверно»? Если вы согласны с утверждением, напишите «верно», если не согласны — «неверно». Внесите свои ответы в соответствующую таблицу в бланке ответов (15 баллов, 3 балла за каждый правильный ответ).

1	2	3	4	5
в	з	в	в	з

90

Тест № 2. Выберите один правильный ответ и внесите свои ответы в соответствующую таблицу в бланке ответов (30 баллов, 3 балла за каждый правильный ответ).

1	2	3	4	5	6	7	8	9	10
4	1	2	4	1	3	2	3	2	1

150

Решение задач: (55 баллов)

Задача № 1

1 кг творога = 15 руб  
1 кг молока = 15 + 0,5 = 6,5 руб  
1) 15 + 15 = 30 руб - 2 кг тв и 1 л ма.  
2) 30 + 6,5 = 36,5 руб - все покупка по 1 акции  
3) 6,5 + 6,5 = 13 руб - 2 л ма  
100% - 30  
30% - x  
13 + x = 22 руб - все покупка по 2 акциям  
x =  $\frac{30 \cdot 30}{100} = 9$  руб

Ответ: вторая акция выгоднее две серии  
выгода

00

30  
30  
900

## Задача № 2.

Решение:

$$1) 100\% - 1000000$$

$$9\% - 90$$

$$x = 9000000 : 100 = 90000 \text{ руб} - \text{будет отдавать}$$

Василиса в год

$$2) \begin{array}{r|l} 90000 & 12 \text{ (мес)} \\ 84 & 7500 - \text{будет играть в} \\ & \text{месяц добрые фи-} \\ & \text{киты, если не откроет} \\ & \text{сво. предприятие} \end{array}$$

$$60$$

$$60$$

$$0$$

$$3) 30000 - 20000 = 10000 \text{ (руб)} - \text{будет играть}$$

добрые фи-киты, если откроет своё пред-приятие

$$4) 40000 - 7500 = 32500 \text{ (руб)} - \text{мин. еж. месячное}$$

жалование может предложить банкомат

$$\text{Ответ: } 32500 \text{ руб.}$$

1.50

## Задача № 3.

Решение:

$$1) 120000 + 150000 + 33000 + 20000 = 323000 - \text{людей,}$$

которые не работают

$$2) \begin{array}{l} 100\% - 600000 \\ 12\% - 323000 \end{array}$$

$$x = 32300000 : 600000 \approx 54\% - \text{безработица}$$

$$\text{Ответ: } 54\%$$

0.0

Задача № 4.

X

Задача № 5.

X

4 <sub>1</sub>	4 <sub>2</sub>					
15	9	5	X	0	X	8

= 37 ~~руб~~ / Моргунова М.С.  
 7-8-08  
 ДР Рогов Г.А.

ШКОЛЬНЫЙ ЭТАП ВСЕРОССИЙСКОЙ ОЛИМПИАДЫ ШКОЛЬНИКОВ  
 ПО ЭКОНОМИКЕ

БЛАНК ОТВЕТОВ

7-8 класс

Максимальное количество баллов – 100

Часть I

Тест № 1. «Верно» или «неверно»? Если вы согласны с утверждением, напишите «верно», если не согласны — «неверно». Внесите свои ответы в соответствующую таблицу в бланке ответов (15 баллов, 3 балла за каждый правильный ответ).

1	2	3	4	5
неверно	неверно	верно	неверно	верно
+	+	+	+	+

Тест № 2. Выберите один правильный ответ и внесите свои ответы в соответствующую таблицу в бланке ответов (30 баллов, 3 балла за каждый правильный ответ).

1	2	3	4	5	6	7	8	9	10
4	3	2	1	2	3	2	1	3	1
+	-	-	-	+	-	-	-	-	+

Решение задач: (55 баллов)

Задача № 1

56  
 Пусть молоко будет - X, тогда  $X \cdot 1,5 = \text{Творог}$

Первая акция (I)

~~$1,5x + 1,5x = 3x + x = 4x + x = 5x$  (по I акции)~~

Вторая акция

~~$x + x + 1,05x = 3,05x + 1,5x = 4,55x \Rightarrow$~~

~~$\Rightarrow$  Сергею никакая выгода выгода не Акция № 2.~~

Нам известно что творог стоит 15 руб, тогда  
 $15 : 1,5 = 10 \text{ р} - \text{молоко} +$   
 $15 \cdot 100\% = 0,45(1\%) \Rightarrow 0,15 \cdot 30 = 4,5 (30\%) \Rightarrow$

~~$+ 15 + 15 + 10 = 40$  (по I акции) = 2 молока и 2 творога - 40 руб~~  
 ~~$10 + 10 + 11,5 + 15 = 46,5 \text{ руб} \Rightarrow$~~

Сергею никакая выгода выгода не покупка по I акции

Задача № 2.

Задача № 3. 08

33,883 % безработицы

9-8-08

Задача № 4.

Blank lined area for the solution of Task 4.

Задача № 5. 86

ФПК - 2 макроэконом. и 2 микро экон. за 32  
Джк - 2 макроэконом. и 6 микро экон. за 32.

Blank lined area for the solution of Task 5.

$$\begin{array}{|c|c|c|c|c|c|c|} \hline & \text{Ч}_1 & & \text{Ч}_2 & & & \\ \hline 9 & 6 & 3 & 13 & 0 & 6 & 0 \\ \hline \end{array} = 37$$

9-8-09  
Морозова М.С.  
Кривошея Д.С.

ШКОЛЬНЫЙ ЭТАП ВСЕРОССИЙСКОЙ ОЛИМПИАДЫ ШКОЛЬНИКОВ  
ПО ЭКОНОМИКЕ

БЛАНК ОТВЕТОВ

7-8 класс

Максимальное количество баллов – 100

Часть I

Тест № 1. «Верно» или «неверно»? Если вы согласны с утверждением, напишите «верно», если не согласны — «неверно». Внесите свои ответы в соответствующую таблицу в бланке ответов (15 баллов, 3 балла за каждый правильный ответ).

1	2	3	4	5
Неверно +	Неверно +	Неверно -	Верно -	Верно +

Тест № 2. Выберите один правильный ответ и внесите свои ответы в соответствующую таблицу в бланке ответов (30 баллов, 3 балла за каждый правильный ответ).

1	2	3	4	5	6	7	8	9	10
2	2	2	4	1	4	3	1	3	2
-	-	-	-	-	+	+	-	-	-

Решение задач: (55 баллов)

Задача № 1 35

Есть выгоды первое предложение, и скидка составит 15 рублей равно 30%.

т.к товар > 15 рублей + скидка = 10 рублей ⇒

1) 10 + 10 = 20 (2) - мало  
15 + 15 = 30 - 30% = 21 рубль  
20 + 21 = 41 рубль всего за первое пред.

2) 10 + 10 = 20 (2) - м  
0 + 15 = 15  
20 + 15 = 35 рублей - всего за первое пред.

9-8-09

Задача № 2.

135

Дед того знобы Добрыню фликутат остале  
у князе, то князь должиет ему платити  
шмиллици 32501 рубль в месяц.

зарплата у 1/0

$60^{000} - 20^{000} = 40^{000}$  (рублей) ~ выкупка у  
у каснои огран. кредир. +

зарплата у шери

1 млн - 100%.

97500 9%.

$$40000 - 7500 = 32500 \quad \Rightarrow$$

$\Rightarrow 32501$  - шмиллици должиет платити чаро

Задача № 3.

об

уровню безработицы составит 7%.

$$600 \text{ тыс} - 33 - 10 = 557 \text{ тыс. (работают)}$$

$$\text{безработ.} - \frac{600 \text{ тыс} \cdot 100\%}{43 \text{ тыс} - 7\%}$$

Ответ: 7

## Задача № 4. 65

(В) Оксана = 5000 бел = 40 грн. 25

(Г) Пашина = 60 грн

Яблоки (бел): 25(грн) = 2:1  $\Rightarrow$  $\Rightarrow$  Пашина купит в 3 раза больше  
яблок. 45

Ответ: в 3 раза больше.

## Задача № 5. 05

Диксон решит 2 задания за 2 часа.  
Джек решит 8 задач.

Джек

$$\begin{aligned} \text{Диксон} &= 3 \text{ часа} - 1 \text{ час (за микрож.)} \\ &= 2 \text{ часа} \cdot 4 = 8 \text{ задач по микрож.} \end{aligned}$$

$$\begin{aligned} \text{Диксон} &= 3 \text{ часа} - 1 \text{ час (за микрож.)} \\ &= 2 \text{ часа} \cdot 1 = 2 \text{ задач по микрож.} \end{aligned}$$



## Задача № 2.

Уровень безработицы  $\approx 72\%$

00

## Задача № 3.

Уровень безработицы  $\approx 72\%$

00

## Задача № 4.

Доход Полины = 7500 рублей в час  
Если 1 Ладок стоит 7 рублей, то Полина  
может купить Ладок в 7,5 раза больше

CP

## Задача № 5.

18 Ладок по цене 7 рублей и 12 Ладок по  
цене 12 рублей

CP

№1	№2	№3	№4	№5		
125	95	4	0	10	0	Итого 355

Моргунова М.С.  
9-8-15

**ШКОЛЬНЫЙ ЭТАП ВСЕРОССИЙСКОЙ ОЛИМПИАДЫ ШКОЛЬНИКОВ  
ПО ЭКОНОМИКЕ**

**БЛАНК ОТВЕТОВ**

7-8 класс

Максимальное количество баллов – 100

**Часть I**

**Тест № 1. «Верно» или «неверно»? Если вы согласны с утверждением, напишите «верно», если не согласны — «неверно». Внесите свои ответы в соответствующую таблицу в бланке ответов (15 баллов, 3 балла за каждый правильный ответ).**

125

1	2	3	4	5
1 -	2 +	1 +	2 +	1 +

**Тест № 2. Выберите один правильный ответ и внесите свои ответы в соответствующую таблицу в бланке ответов (30 баллов, 3 балла за каждый правильный ответ).**

95

1	2	3	4	5	6	7	8	9	10
2 -	1 +	2 -	1 -	4 -	3 -	4 -	3 +	3 -	1 +

**Решение задач: (55 баллов)**

**Задача № 1**

Для Сергея Николаевича выгоднее будет купить вторую акцию

акция № 1:  
 $15 + 15 + 0 + 10 = 40 \text{ руб} +$

акция № 2:  
 $10 + 10 + 10 = 30 \text{ руб} -$

без акции:  
 $15 + 15 + 10 + 10 = 50 \text{ руб} -$

45

Задача № 2.

Задача № 3.

$$600' - 100\%$$

$$120 + 150 + 33 + 20 = 333$$

$$333 - 55,5\%$$

## Задача № 4.

5000 в. - ОКСАНА

60 ГР - ПОЛИНА

12ч = 125 в.

 $5000 : 125 = 40$  (вс) и Оксана $40 : 2 = 20$  (вс) т.к. в Венгрии яблоки дороже $60 : 20 = 3$  (корз) в. курит Полина

46

48

103

## Задача № 5.

Джон - 1 мик. и 2 мак

Инсек - 4 мик и 2 мак

За 3 часа они решают 15 задач по микрозк. и 4 задачи по макро.

06

1 | 2 | 3 | 1 | 2 | 3 | итого  
 10 | 18 | 12 | 6 | 0 | 9120 | 580.

9-11-01

**ШКОЛЬНЫЙ ЭТАП ВСЕРОССИЙСКОЙ ОЛИМПИАДЫ  
 ШКОЛЬНИКОВ  
 ПО ЭКОНОМИКЕ**

**БЛАНК ОТВЕТОВ**

**9-11 класс**

**Максимальное количество баллов – 100**

**Часть I**

**Тест №1.** Включает 10 вопросов типа «Да / Нет». Они представляют собой высказывание, которое участник олимпиады должен оценить: верно – «Да», неверно – «Нет». «Цена» каждого вопроса – 2 балла.

**Всего 20 баллов.**

Номер задания	Ответ	Номер задания	Ответ
1	+	6	2
2	2.	7	1
3	2.	8	2
4	+	9	1
5	1 2	10	1 2

**Тест №2.** Таблица ответов. Этот раздел содержит 10 вопросов, каждый из которых содержит только один вариант ответа. Нужно выбрать единственно верный ответ. Каждый ответ оценивается в 3 балла.

**Всего - 30 баллов.**

№ задания	1	2	3	4	5	6	7	8	9	10
ответ	4	4	2	1	1,2	2	2	2	2	4
	+	+	+	+	-	-	+	-	+	-

**Тест № 3.**

Этот раздел содержит 2 задания, каждое из которых содержит несколько вариантов ответов. Нужно выбрать все верные ответы (3 балла за 1 правильный ответ в каждом задании; 9 баллов за одно задание).

**Всего - 18 баллов.**

№ задания	1	2
ответ	1, 5	1, 5, 6

30.  
90.

## Часть II. Задачи.

## Задача № 1

$$1) 250 - 10P = 10 + 2P$$

$$240 = 12P$$

$P = 20$  р - равновесная цена

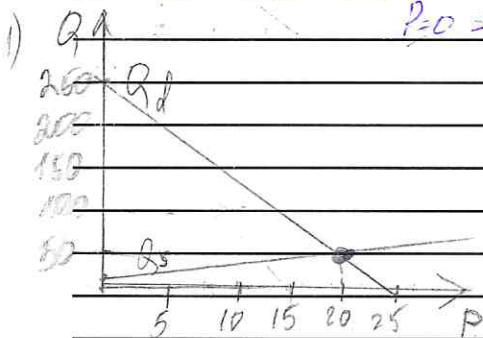
$$Q = 250 - 10P = 250 - 200 = 50 \text{ шт} - \text{кол-во}$$

$$2) Q = 250 - 10 \cdot 15 = 250 - 150 = 100 \text{ шт} \text{ (бюджет программы при цене 15 руб)}$$

$$Q = 0 \quad 0 = 250 - 10P \Rightarrow P = 25$$

$$P = 0 \quad Q_d = 250 \text{ шт}$$

$$P = 0 \Rightarrow Q_s = 10 \quad Q_c = 10 \cdot 40$$



## Задача № 2.

1) Найдем процент людей, которые вообще работают:

$$100\% - 10\% - 10\% - \frac{1}{2} \cdot 90\% = 35\%$$

гечи                      гечи                      2 монеты гечи

2) Какой процент работающих по формуле

$$\frac{2000 - 100\%}{650 - X\%} \quad X = \frac{100 \cdot 650}{2000} = 32,5\%$$

$$0,35 \cdot 2000 = 700 \text{ человек вообще работают}$$

$$0,325 \cdot 2000 = 650 \text{ человек работают}$$

$$\frac{650}{700} = 0,93\%$$

об.

## Задача № 3.

1) Найдем массу воды и массу сухого продукта перед высушкой  
 $100\% - 99 = 99$  тонна влаги  $\Rightarrow$  масса сухого в-ва.

П.к. после разгрузки эта влажность стала  $96\%$ , то сухого в-ва -  $100\% - 96\% = 4\%$

$$\frac{17 = 4\%}{? = 100\%} \quad \frac{1 \cdot 100}{4} = 25 \text{ тонн}$$

масса после разгрузки

Ответ: 25 тонн

98. 125.

1	2	3	1	2	3	Итого
10	18	18	8	0	0	54

9-09-02

**ШКОЛЬНЫЙ ЭТАП ВСЕРОССИЙСКОЙ ОЛИМПИАДЫ  
ШКОЛЬНИКОВ  
ПО ЭКОНОМИКЕ**

*Кашкина А.А.*  
*Зверева С.И.*

**БЛАНК ОТВЕТОВ**

9-11 класс

**Максимальное количество баллов – 100**

**Часть I**

**Тест №1.** Включает 10 вопросов типа «Да / Нет». Они представляют собой высказывание, которое участник олимпиады должен оценить: верно – «Да», неверно – «Нет». «Цена» каждого вопроса – 2 балла.

**Всего 20 баллов.**

Номер задания	Ответ	Номер задания	Ответ
1	нет +	6	Нет -
2	Да -	7	Нет +
3	нет +	8	Да -
4	Да +	9	Да +
5	Да -	10	Да -

**Тест №2.** Таблица ответов. Этот раздел содержит 10 вопросов, каждый из которых содержит только один вариант ответа. Нужно выбрать единственно верный ответ. Каждый ответ оценивается в 3 балла.

**Всего - 30 баллов.**

№ задания	1	2	3	4	5	6	7	8	9	10
ответ	<del>2</del>	4	2	A	1	3	<del>1</del>	1	<del>3</del>	<del>3</del>

**Тест № 3.**

Этот раздел содержит 2 задания, каждое из которых содержит несколько вариантов ответов. Нужно выбрать все верные ответы (3 балла за 1 правильный ответ в каждом задании; 9 баллов за одно задание).

**Всего - 18 баллов.**

№ задания	1	2
ответ	1235	156

*98*      *98*

9-09-02

Часть II. Задачи.

Задача № 1

1)  $Q_d = 250 - 10p$

$Q_s = 10 + 2p$

$Q_d = Q_s$ , при  $p = 20$  *25*

$250 - 10p = 10 + 2p$

$250 - 10 = 10 + 2p$

$240 = 12p$

$p = 20$  *25*

Ответ:  $p = 20$

2)  $Q_d = 250 - 10 \cdot 15 = 100$  *25*

$Q_s = 10 + 2 \cdot 15 = 10 + 30 = 40$  *25*

Ответ:  $Q_d = 100$

$Q_s = 40$

*25*

Задача № 2.

2000 - 100% население (включая детей)

1% (всего нас - ) =  $2000 : 100 = 20$

10% + 10% = 20% (дети)

$20 \cdot 20 = 400$  (дети)

$2000 - 400 = 1600$  (взрослые нас - е) (иногда во-ть работа)

①  $1600 - 100%$

1% =  $1600 : 100 = 16$

число работающих =  $850 = 850 : 16 = 40,625\%$

безработные:  $1600 - 850 = 750 = 750 : 16 = 59,375\%$

Ответ: уровень безработицы  
= 59,375% (среди  
взрослого нас - е)

*25*

9-09-02

Задача № 3.

Всего - 100 тонн - 99%                      96% - x

Решение:

$$1\% = 100 : 99 = 1.010101 \text{ т}$$

$$96\% = 1.010101 \cdot 96 = 97 \text{ т}$$

Ответ: 97 тонн

00.

1	2	3	1	2	3	Итого!
105	155	95	65	105	35	535

9-9-14

ШКОЛЬНЫЙ ЭТАП ВСЕРОССИЙСКОЙ ОЛИМПИАДЫ  
ШКОЛЬНИКОВ  
ПО ЭКОНОМИКЕ

Зверева Е.М.  
Квашин А.А.

БЛАНК ОТВЕТОВ

9-11 класс

Максимальное количество баллов – 100

Часть I

Тест №1. Включает 10 вопросов типа «Да / Нет». Они представляют собой высказывание, которое участник олимпиады должен оценить: верно – «Да», неверно – «Нет». «Цена» каждого вопроса – 2 балла. Всего 20 баллов.

105

Номер задания	Ответ	Номер задания	Ответ
1	2 25	6	2 05
2	1 05	7	1 05
3	2 25	8	2 25
4	1 25	9	1 25
5	1 05	10	1 05

Тест №2. Таблица ответов. Этот раздел содержит 10 вопросов, каждый из которых содержит только один вариант ответа. Нужно выбрать единственно верный ответ. Каждый ответ оценивается в 3 балла. Всего - 30 баллов.

155

№ задания	1	2	3	4	5	6	7	8	9	10
ответ	4	2	2	0	1/2	2	2	2	2	1
	35	0	35	0	0	0	35	0	35	35

Тест №3. Этот раздел содержит 2 задания, каждое из которых содержит несколько вариантов ответов. Нужно выбрать все верные ответы (3 балла за 1 правильный ответ в каждом задании; 9 баллов за одно задание). Всего - 18 баллов.

№ задания	1	2
ответ	4, 5	6, 5
	35	65

345

9-9-14

Часть II. Задачи.

Задача № 1

25 1)  $Q_d = Q_s$ ;  $250 + 10p = 10 + 2p$ ;  $240 = 12p$

25  $p = 240 : 12 = 20$

25  $p = 20$  - равновесная цена

25  $Q = 250 - 10p = 20 = 50$  (шт) равновесное кол-во

Ответ: 20; 50 шт.

65

Задача № 2.

~~2000 - 20%~~ =

$2000 - 200 = 1800$

$1800 : 2 = 900$  - мужчин  
900 - женщин

$900 : 2 = 450$  - домохозяйки

$900 + 450 = 1350$  - раб. сила

$1350 - 450 = 900$  (чел.) - безработные

$(900 : 1350) \cdot 100\% \approx 66\%$  (чел.) безработных

Ответ: 66%

105

9-9-14

Задача № 3.

$$100 = 100\% = 1 \text{ м.} - 1 \text{ м.} \quad 35$$

$$99 - 96 = 3\%$$

$$1 \cdot 3 = 3 \text{ м. (вода ушло)}$$

$$100 - 3 = 97 \text{ момм. } \dagger$$

Ответ: 97 м.

35

1 | 2 | 3 | 1 | 2 | 3 | *Итого*  
 100 | 150 | 60 | 60 | 100 | X | 470

9-9-13

ШКОЛЬНЫЙ ЭТАП ВСЕРОССИЙСКОЙ ОЛИМПИАДЫ  
 ШКОЛЬНИКОВ  
 ПО ЭКОНОМИКЕ

*Зверева С.М.*  
*Квашин А.А.*

БЛАНК ОТВЕТОВ

9-11 класс

Максимальное количество баллов – 100

Часть I

Тест №1. Включает 10 вопросов типа «Да / Нет». Они представляют собой высказывание, которое участник олимпиады должен оценить: верно – «Да», неверно – «Нет». «Цена» каждого вопроса – 2 балла.  
 Всего 20 баллов.

100

Номер задания	Ответ	Номер задания	Ответ
1	2 20	6	2 00
2	1 00	7	1 00
3	2 20	8	2 20
4	1 20	9	1 20
5	1 00	10	1 00

Тест №2. Таблица ответов. Этот раздел содержит 10 вопросов, каждый из которых содержит только один вариант ответа. Нужно выбрать единственно верный ответ. Каждый ответ оценивается в 3 балла.  
 Всего - 30 баллов.

150

№ задания	1	2	3	4	5	6	7	8	9	10
ответ	4	X	2	В	1, А	2)	2)	2)	2)	1)
	3	0	3	0	0	0	3	0	3	3

Тест №3.  
 Этот раздел содержит 2 задания, каждое из которых содержит несколько вариантов ответов. Нужно выбрать все верные ответы (3 балла за 1 правильный ответ в каждом задании; 9 баллов за одно задание).  
 Всего - 18 баллов.

65

№ задания	1	2
ответ	2, 4	5, 6

0

60

315

## Часть II. Задачи.

## Задача № 1

$$DQ = QS; 250 + 10P = 10 + 2P; 240 = 12P$$

$$P = 240 : 12 = 20$$

$P = 20$  - равновесная цена

$$Q = 250 - 10P \cdot 20 = 50 - \text{равновесное кол-во}$$

Ответ: 20 ; 50

65

## Задача № 2.

~~$$2000 - 20\% = 1600$$~~

$$2000 - 200 = 1800$$

$$1800 : 2 = 900 \quad 900 - \text{мужчины}$$

$$900 - 300 = 600 \quad 300 - \text{женщины}$$

$$900 : 2 = 450 - \text{безработные женщины}$$

$$900 + 450 = 1350 - \text{рабочая сила}$$

$$1350 - 650 = 700 - \text{безработные}$$

$$(700 : 1350) \cdot 100\% = 52\% - \text{безработица}$$

Ответ: 52%

105

65



21 | 1 | 2 | 3 | 22 | 1 | 2 | 3 | итого  
 10 | 15 | 18 | 4 | 0 | 05 | 478.

9-11-03

**ШКОЛЬНЫЙ ЭТАП ВСЕРОССИЙСКОЙ ОЛИМПИАДЫ  
 ШКОЛЬНИКОВ  
 ПО ЭКОНОМИКЕ**

*Квашина А.А. [подпись]  
 Зверева Е.И. [подпись]*

**БЛАНК ОТВЕТОВ**

**9-11 класс**

**Максимальное количество баллов – 100**

**Часть I**

**Тест №1.** Включает 10 вопросов типа «Да / Нет». Они представляют собой высказывание, которое участник олимпиады должен оценить: верно – «Да», неверно – «Нет». «Цена» каждого вопроса – 2 балла.

**Всего 20 баллов.**

Номер задания	Ответ	Номер задания	Ответ
1	нет +	6	нет -
2	нет +	7	нет +
3	нет +	8	да -
4	нет -	9	да +
5	да -	10	да -

**Тест №2.** Таблица ответов. Этот раздел содержит 10 вопросов, каждый из которых содержит только один вариант ответа. Нужно выбрать единственно верный ответ. Каждый ответ оценивается в 3 балла.

**Всего - 30 баллов.**

№ задания	1	2	3	4	5	6	7	8	9	10
ответ	3	4	3	A	1	3	3	1	3	3

**Тест № 3.**

Этот раздел содержит 2 задания, каждое из которых содержит несколько вариантов ответов. Нужно выбрать все верные ответы (3 балла за 1 правильный ответ в каждом задании; 9 баллов за одно задание).

**Всего - 18 баллов.**

№ задания	1	2
ответ	135	156

180.

## Часть II. Задачи.

## Задача № 1

1) например возьмем 20 руб, устанавливаем равновесную цену.  
 $Q_d = 250 - 10 \cdot 20 = 50$  руб. за 1 кг (спрос)  
 $Q_s = 10 + 2 \cdot 20 = 50$  руб. за 1 кг (предложение)      Ответ: 20 руб.

2)  $Q_d = 250 - 10 \cdot 15 = 100$  - кол-во полигоров будет продано при цене 15 руб. за кг.  
 Ответ: 100.

48.

## Задача № 2.

Составим и решим пропорцию:

$$2000 \text{ т} = 100\%$$

$$650 \text{ т} = x\%$$

$$x = \frac{650 \cdot 100}{2000} = 32,5\%$$

$x = \frac{650 \cdot 100}{2000} = 32,5\%$  - уровень безработицы в прошлом году

Ответ: 32,5%

05.

9-09-08

Задача № 3.

Составим и решим пропорцию:

$$100 \text{ т} = 99 \%$$

$$x \text{ т} = 96 \%$$

$$x = 100 = \frac{99}{96}$$

$$x = \frac{100 \cdot 96}{99}$$

$x \approx 96,96$  или 97 тонн - вес закупки партии после разгрузки.

Ответ: 97 тонн. *об.*

4-10-01

**ШКОЛЬНЫЙ ЭТАП ВСЕРОССИЙСКОЙ ОЛИМПИАДЫ  
ШКОЛЬНИКОВ  
ПО ЭКОНОМИКЕ**

**БЛАНК ОТВЕТОВ**

9-11 класс

**Максимальное количество баллов – 100**

**Часть I**

**Тест №1.** Включает 10 вопросов типа «Да / Нет». Они представляют собой высказывание, которое участник олимпиады должен оценить: верно – «Да», неверно – «Нет». «Цена» каждого вопроса – 2 балла.

**Всего 20 баллов.**

Номер задания	Ответ	Номер задания	Ответ
1	2	6	2
2	2	7	2
3	2	8	2
4	1	9	1
5	2	10	1

**Тест №2.** Таблица ответов. Этот раздел содержит 10 вопросов, каждый из которых содержит только один вариант ответа. Нужно выбрать единственно верный ответ. Каждый ответ оценивается в 3 балла.

**Всего - 30 баллов.**

№ задания	1	2	3	4	5	6	7	8	9	10
ответ	4	4	2	A	12	3	4	3	4	2

35 35 35 05 05 35 05 05 05 05

**Тест №3.**

Этот раздел содержит 2 задания, каждое из которых содержит несколько вариантов ответов. Нужно выбрать все верные ответы (3 балла за 1 правильный ответ в каждом задании; 9 баллов за одно задание).

**Всего - 18 баллов.**

№ задания	1	2
ответ	135	156

95

95

Заг 1 - 165  
Заг 2 - 125  
Заг 3 - 185  
Заг 2

Заг 1 - 105

Заг 2 - 85

Заг 3 - 125

итого: 76 баллов

А. Мелик Г. А.  
С. П. Бурякина С. Ч.

## Часть II. Задачи.

## Задача № 1

1) Равновесная цена

$$250 - 10P = 10 + 2P \quad (Q_d = Q_s)$$

$$12P = 240$$

P = 20 - равновесная цена

$$Q = 10 + 2 \cdot 20 = 50 \text{ - к-во товаров}$$

2)  $Q_s = 10 + 2P$ 

$$P = 15$$

$$10 + 15 \cdot 2 = 40 \text{ - к-во предложение}$$

$$Q_d = 250 - 150 = 100 \text{ - спрос}$$

Ответ: 1) цена = 20

к-во товаров = 50

Спрос будет составлять 100 ед., а предложение 40 ед., таким образом будет продажа по дефициту.

105

## Задача № 2.

10% - не входят в число

И 1000 900

И 1000 900 450

безработных

демографич не входят в число

$$1) 900 + 450 = 1350 \text{ (активное население)}$$

$$2) 1350 - 650 = 700 \text{ (общее к-во безработных)}$$

$$3) 700 / 1350 \cdot 100\% = 51,85\% \text{ (уровень безработных)}$$

Ответ: 51,85%

105

## Задача № 3.

$$\left. \begin{array}{l} \text{Медность} - 99\% \\ \text{Шлак} - 1\% \end{array} \right\}$$

1)  $100 - 0,01 = 99$  (дает общую массу)

$$\left. \begin{array}{l} \text{Медность} - 96\% \\ \text{Шлак} - 4\% \end{array} \right\} 1 \text{ т}$$

$$1 \text{ т} = 4\%$$

$$1 : 0,04 = \frac{100}{4} = 25$$

Ответ: 25 т.

125.

3-10-10

ШКОЛЬНЫЙ ЭТАП ВСЕРОССИЙСКОЙ ОЛИМПИАДЫ  
ШКОЛЬНИКОВ  
ПО ЭКОНОМИКЕ

*Александр А.  
Бусыгин С.И.*

БЛАНК ОТВЕТОВ

9-11 класс

Максимальное количество баллов – 100

Часть I

Тест №1. Включает 10 вопросов типа «Да / Нет». Они представляют собой высказывание, которое участник олимпиады должен оценить: верно – «Да», неверно – «Нет». «Цена» каждого вопроса – 2 балла.  
Всего 20 баллов.

Номер задания	Ответ	Номер задания	Ответ
1	2	6	1
2	2	7	2
3	2	8	2
4	1	9	1
5	2	10	2

Тест №2. Таблица ответов. Этот раздел содержит 10 вопросов, каждый из которых содержит только один вариант ответа. Нужно выбрать единственно верный ответ. Каждый ответ оценивается в 3 балла.  
Всего - 30 баллов.

№ задания	1	2	3	4	5	6	7	8	9	10
ответ	2	4	2	1	12	3	3	3	2	7

*0 3 3 3 0 3 0 0 3 3*

Тест №3.

Этот раздел содержит 2 задания, каждое из которых содержит несколько вариантов ответов. Нужно выбрать все верные ответы (3 балла за 1 правильный ответ в каждом задании; 9 баллов за одно задание).  
Всего - 18 баллов.

№ задания	1	2
ответ	13 55	756 156

*9*

*9*

*188*

*Заг №1 - 205  
Заг №2 - 185  
Заг №3 - 165*

*Часть 2*

*Заг №1 - 45  
Заг №2 - 105  
Заг №3 - 05.*

*Итого 70 баллов*

7.10.10

Часть II. Задачи.

Задача № 1

1)  $Q_T = Q_S; 250 + 10P = 10 + 2P; 240 = 12P$

$P = 240 : 12 = 20$

$P = 20$  - равновесная цена

$Q = 250 - 10P \cdot 20 = 50$  - равновесное количество

ответ: 20; 50

45.

Задача № 2.

численность населения - 1000 тыс. чел.

650 тыс - женщины

1000 - мужчин, 1000 - женщин 10% - от  
мужчин детей, 10% - от женщин детей

900 - мужчин, 900 - женщин, 450 - зам.  
хозяйство,  $900 + 450 = 1350$  - рабочая  
сила

$1350 - 100%$

$650 - x$

$x = 48%$

$100% - 48% = 52%$

ответ: 52% - безработица

105.

9-10-10

Задача № 3.

$$100 : 100^{10} = 1\text{м} - 1\%$$

$$99 - 96 = 3\%$$

$$1.3 = 3\text{м (всего ушло)}$$

$$100 - 3 = 97\text{ метров}$$

$$\text{ответ: } 97\text{м}$$

05

4-10-02

ШКОЛЬНЫЙ ЭТАП ВСЕРОССИЙСКОЙ ОЛИМПИАДЫ  
ШКОЛЬНИКОВ  
ПО ЭКОНОМИКЕ

## БЛАНК ОТВЕТОВ

9-11 класс

Максимальное количество баллов – 100

## Часть I

**Тест №1.** Включает 10 вопросов типа «Да / Нет». Они представляют собой высказывание, которое участник олимпиады должен оценить: верно – «Да», неверно – «Нет». «Цена» каждого вопроса – 2 балла.

Всего 20 баллов.

Номер задания	Ответ	Номер задания	Ответ
25 1	2	6	2
26 2	2	7	2
28 3	2	8	2
20 4	1	9	1
28 5	2	10	2

**Тест №2.** Таблица ответов. Этот раздел содержит 10 вопросов, каждый из которых содержит только один вариант ответа. Нужно выбрать единственно верный ответ. Каждый ответ оценивается в 3 балла.

Всего - 30 баллов.

№ задания	1	2	3	4	5	6	7	8	9	10
ответ	4	4	2	A	1;2	3	4	3	4	2

35 35 35 05 05 35 05 05 05 05

**Тест №3.**

Этот раздел содержит 2 задания, каждое из которых содержит несколько вариантов ответов. Нужно выбрать все верные ответы (3 балла за 1 правильный ответ в каждом задании; 9 баллов за одно задание).

Всего - 18 баллов.

№ задания	1	2
ответ	1;3;5	1;5;6

95

95.

Заг1 - 185  
Заг2 - 125  
Заг3 - 185

Часть 2

Заг1/1 - 105

Заг1/2 - 85

Заг1/3 - 125

Итого: 78 баллов.

А. Меликян  
А. Меликян

## Часть II. Задачи.

## Задача № 1

1) Равновесная цена

$$250 - 10P = 10 + 2P \quad (Q_d = Q_s)$$

$$12P = 240$$

 $P = 20$  - равновесная цена

$$Q = 10 + 2 \cdot 20 = 50 \text{ - кол-во товаров}$$

2)  $Q_s = 10 + 2P$ 

$$P = 15$$

$$10 + 15 \cdot 2 = 40 \text{ - кол-во; предложение}$$

$$Q_d = 250 - 150 = 100 \text{ - спрос}$$

Ответ: 1) цена = 20

2) кол-во товаров = 50

3) Спрос будет составлять 100 ед., а предложение 40 ед., таким образом будет продано 40 единиц.

105

## Задача № 2.

10% - сократ в школу

М	1000	900	
Ж	1000	900	450

домохозяйки не входят в число безработных  
10% - сократ в школу

$$1) 900 + 450 = 1350 \text{ (общее кол-во безработных)}$$

$$2) 1350 - 650 = 700 \text{ (общее кол-во безработных)}$$

$$3) 700 / 1350 \cdot 100 = 51,85\% \text{ (уровень безработных)}$$

Ответ: 51,85

85.

## Задача № 3.

Влажность - 99% }  
 Товар - 1% }

1)  $100 - 0,01 = 1 \text{ т}$  (часть от общего веса)

2) Влажность - 98% } 1 т. | часть  
 Товар - 4% } от части

$1 \text{ т} \approx 4\%$

$$1 : 0,04 = 1 : \frac{4}{100} = \frac{1 \cdot 100}{4} = 25 \text{ т}$$

125

Задача 1 - 105  
 Задача 2 - 85  
 Задача 3 - 125

Итого: 310

9-11-07

класс 2.

ШКОЛЬНИЙ ЭТАП СЕРОССИЙСКОЙ ОЛИМПИАДЫ

ЭКОНОМИКА

И. П. Кутякин С.И.  
 А. Шелин А.

В. ОТВЕТОВ

9 класс

Максимальное количество баллов - 100

Часть 1

Тест №1. Видиometer 10 вопросов (ответ «Да / Нет»). Они представляют собой высказывание, в котором участвуют люди. Нужно оценить: верно - «Да», неверно - «Нет». За каждый правильный ответ 2 балла.  
 Всего 20 баллов.

Номер задания	Очки	Номер задания	Ответ
1	2	6	1
2	2	7	2
3	2	8	2
4	1	9	1
5	2	10	2

Тест №2. Таблица оценок. Эта таблица содержит 10 вопросов, каждый из которых имеет 4 варианта ответа. Нужно выбрать единственно верный ответ. Каждый правильный ответ оценивается в 2 балла.  
 Всего - 20 баллов.

Вопрос	1	2	3	4	5	6	7	8	9	10
Ответ	4	4	2	1	1,3	3	2	3	2	1

Тест №3. Этот раздел содержит 1 задание, в котором содержится несколько вариантов ответа. Из предложенных вариантов нужно выбрать 1 правильный ответ (3 балла за 1 правильный ответ, 0 баллов за остальное задание).  
 Всего - 3 балла.

1,3,5	1,5,6
-------	-------

35

35

18

### Задача № 1

1)  $Q_d = Q_s$

2) Введем уравнение:  $250 - 10P = 10 + 2P$

$250 - 10 = 2P + 10P$       $P = 20$  руб. равновесная цена

$Q = 250 - 10 \cdot 20 = 50$  кг равновесное кол-во

3) Чтобы определить, какое кол-во пассажиров будет продано при цене 15 руб. за килограмм, нужно подставить это значение цены и в уравнение спроса, и в уравнение предложения:

$Q_d = 250 - 10 \cdot 15 = 100$  кг в день

$Q_s = 10 + 2 \cdot 15 = 40$  кг в день

Ответ: 1) равновесная цена - 20 руб. за 1 кг; равновесное кол-во - 50 кг

2) Потребители захотят купить 100 кг пассажиров по цене 15 руб за кг; но смогут купить только, сколько продавцы им предложат, т.е. 40 кг

100

### Задача № 2.

1) В семье 1000 мужчин и 1000 женщин. Из них 100 мужчин-ков и 100 девочек, которые не включены в состав рабочей силы

Вместе 900 взрослых мужчин и 900 взрослых женщин  
2) 450 взрослых женщин занимаются домашним хозяйством и, значит, не включаются в состав рабочей силы

3)  $900 + 450 = 1350$  человек составляет кол-во экономически активной населения

4)  $1350 - 650 = 700$  человек составляет кол-во безработного

5)  $700 : 1350 \cdot 100\% = 51,85\%$  составил уровень безработицы

Ответ: 5) уровень безработицы равен 51,85%

85

## Задача № 3.

- 1) Рассчитаем процент и вес сухого остатка при разгрузке:  $100\% - 99\% = 1\% = 1 \text{ (т)}$
- 2) При второй загрузке вес сухого остатка по определению не изменился и составил 1 тонну, но его удельный вес в весе "уменьшенного анкерного" по условию, увеличивается до 4%.
- 3) Найдем вес всей партии после разгрузки: 4% - 1 тонна,  $100\% - x \text{ тонн}$ , следовательно,  $x = 25 \text{ тонн}$
- Ответ: 25 тонн

125



Задание 1 - 10  
 Задание 2 - 27  
 Задание 3 - 18

итого: 918.

4-11-08

Часть 1:  
 Задание 1 - 65  
 Задание 2 - 85  
 Задание 3 - 125

**ШКОЛЬНЫЙ ЭТАП ВСЕРОССИЙСКОЙ ОЛИМПИАДЫ**

**ШКОЛЬНИКОВ  
 ПО ЭКОНОМИКЕ**

*Мухоморова С.И.*  
*Шелева Г.А.*

**БЛАНК ОТВЕТОВ**

9-11 класс

Максимальное количество баллов – 100

**Часть I**

**Тест №1.** Включает 10 вопросов типа «Да / Нет». Они представляют собой высказывание, которое участник олимпиады должен оценить: верно – «Да», неверно – «Нет». «Цена» каждого вопроса – 2 балла.  
**Всего 20 баллов.**

Номер задания	Ответ	Номер задания	Ответ
1	2	6	1
2	2	7	2
3	2	8	2
4	1	9	1
5	2	10	2

**Тест №2.** Таблица ответов. Этот раздел содержит 10 вопросов, каждый из которых содержит только один вариант ответа. Нужно выбрать единственно верный ответ. Каждый ответ оценивается в 3 балла.  
**Всего - 30 баллов.**

№ задания	1	2	3	4	5	6	7	8	9	10
ответ	4	4	2	1	1	3	2	3	2	1

**Тест № 3.**  
 Этот раздел содержит 2 задания, каждое из которых содержит несколько вариантов ответов. Нужно выбрать все верные ответы (3 балла за 1 правильный ответ в каждом задании; 9 баллов за одно задание).  
**Всего - 18 баллов.**

№ задания	1	2
ответ	135	156

2-11-08

Часть II. Задачи.

Задача № 1

$$1) 250 - 10p - 10 + 2p$$

$$240 = 12p$$

$p = 20$  - равновесная цена

$$Q = 250 - 10 \cdot 20$$

$Q = 50$  - равновесная

Ответ: 20, 50

$$2) p = 250 - 10 \cdot 15$$

$$Q = 100$$

Ответ: 100

85

Задача № 2.

В магазине 1000 мушкетеров и 1000 миньонов. Из них 100 миньонов и 100 мушкетеров, остальные 900 мушкетеров и 900 миньонов. Миньоны 450 руб за единицу, мушкетеры 700 руб за единицу. Состав рабочей силы

1)  $900 + 450 = 1350$  (руб) экономическая стоимость рабочей силы

2) 700 - цена/ед. мушкетера

$$3) \frac{1350}{700} \cdot 100$$

$= 54,85$  - уровень безработицы

Ответ: 54,85 /

85

4-11-08

Задача № 3.

1) Какой процент приобретенной партии. Изучили  
составляет 94%, знает еркой осмитою - 19% от  
массе свиные аяааааа - 1т. При вырван  
взвешивании все еркой осмитою не ирмине, но  
поуракии все увеличивает до 4%. Относюи 4% - 1т,  
100% - 25 т, 25 = 25 тонн  
Ответ 25.

125



Часть II. Задачи.

Задача № 1

1)  $Q_s = Q_d$

$10 + 2P = 250 - 10P$

$12P = 240$

$P = 20$  (руб) за шт - равновесная цена

$Q = 10 + 2 \cdot 20 = 10 + 40 = 50$  (шт) количество проданных в день при равновесии - равновесное количество

2)  $Q_s = 10 + 2 \cdot 15 = 40$  шт.

$Q_d = 250 - 10 \cdot 15 = 100$  шт.

$\Rightarrow$  при  $P = 15$  руб,  $Q = 40$  шт

Ответ: 1)  $P_{равн} = 20$  руб,  $Q_{равн} = 50$  шт, 2)  $Q = 40$  шт

105.

Задача № 2.

В деревне 2000 жителей: 1000 мужчин и 1000 женщин. Из них 100 девочек и 100 мальчиков; следовательно 900 взрослых женщин и 900 взрослых мужчин.

Женщины занимаются хозяйством  $= \frac{1}{2} \cdot 900 = 450$  чел.

Работающих есть  $= 900 + 450 = 1350$  человек

Безработных  $= 1350 - 650 = 700$  человек

Уровень безработицы  $= \frac{\text{кол-во безработных}}{\text{работающих}} \cdot 100\% = \frac{700}{1350} \cdot 100\% \approx 51,85\%$

Ответ: 51,85%

105.

**Задача № 3.**

Сухого вещества в апельсинах 90 отравил = 9%  
 $\Rightarrow$  1 тонна сухо вещества <sup>вместо</sup> апельсинов.

Так как масса сухо вещества не уменьшается  
 по прибавлению воды, то сухое вещество составляет  $100\% - 96\% = 4\%$

$1 : 0,04 = 25$  тонн

Отвечая все после розгрузки будет 25 тонн

125.

8-11-27

ШКОЛЬНЫЙ ЭТАП ВСЕРОССИЙСКОЙ ОЛИМПИАДЫ  
ШКОЛЬНИКОВ  
ПО ЭКОНОМИКЕ

БЛАНК ОТВЕТОВ

9-11 класс

Максимальное количество баллов – 100

Часть I

Тест №1. Включает 10 вопросов типа «Да / Нет». Они представляют собой высказывание, которое участник олимпиады должен оценить: верно – «Да», неверно – «Нет». «Цена» каждого вопроса – 2 балла.

Всего 20 баллов.

Номер задания	Ответ	Номер задания	Ответ
1	2	6	1
2	2	7	2
3	2	8	2
4	1	9	1
5	2	10	2

Тест №2. Таблица ответов. Этот раздел содержит 10 вопросов, каждый из которых содержит только один вариант ответа. Нужно выбрать единственно верный ответ. Каждый ответ оценивается в 3 балла.

Всего - 30 баллов.

№ задания	1	2	3	4	5	6	7	8	9	10
ответ	4	4	2	A	13	3	3	4	1	1

3б. 3б. 3б. 3б. 0б. 3б. 0б. 0б. 0б. 3б.

Тест № 3.

Этот раздел содержит 2 задания, каждое из которых содержит несколько вариантов ответов. Нужно выбрать все верные ответы (3 балла за 1 правильный ответ в каждом задании; 9 баллов за одно задание).

Всего - 18 баллов.

№ задания	1	2
ответ	135	156

Тест № 1 - 20 б.

Тест № 2 - 18 б.

Тест № 3 - 18 б.

Задача № 1 - 4 б.

Задача № 2 - 8 б.

Задача № 3 - 10 б.

9 б.

9 б.

Член жюри - Д. В. / Иванюк Е. Д.  
Кривошеина Д. Д.

Итого: 78 баллов.

48.

7-11-27

## Часть II. Задачи.

## Задача № 1

$$250 - 10P = 10 + 2P$$

$$-12P = 10 - 250$$

$$-12P = -240$$

$$12P = 240$$

$$P = 20 \text{ - равновесная цена}$$

$$Q_D = 10 + 2 \cdot 20 = 40$$

$$Q_S = 40$$

25.  
25.

Ответ: 1) 20-равновесная цена

2) Будет продано количество помидоров в результате 40 кг

## Задача № 2.

Берег в поселке по 1000 мужчин и 1000 женщин по условию

Из них 100 мальчиков и 100 девочек не входят в рабочую силу

Остаток 900 мужчин и 900 женщин работают

450 мужчин занимаются хозяйством и не включены в рабочую силу

1)  $900 + 450 = 1350$  человек - экономика активно развивалась

2) 700 человек - безработица

3)  $700 : 1350 \cdot 100\% = 51,85\%$  - уровень безработицы

88.

Ответ: уровень безработицы равен 51,85%

9-11-27

Задача № 3.

1) Рассчитаем процент сухого остатка перед подсушкой

$$100\% - 90\% = 10\% = 1T$$

2) При второй высушивании вес сухого остатка не увеличился 1T, но вес уменьшился отсюда увеличение до 4%

3) Когда вес всей партии после подсушки 4% - 1T, 100% - XT следовательно  $X = 25T$

10 б.

Ответ: вес закупочной партии составит 25 тонн

Задача 1 - 205.  
 Задача 2 - 305.  
 Задача 3 - 185.  
 Всего 2

2-11-22

ШКОЛЬНЫЙ ЭТАП ВСЕРОССИЙСКОЙ ОЛИМПИАДЫ  
 ШКОЛЬНИКОВ  
 ПО ЭКОНОМИКЕ

*Александр А.*  
*Игорь С.И.*

БЛАНК ОТВЕТОВ

Задача 1 - 65.  
 Задача 2 - 05  
 Задача 3 - 05

9-11 класс

Максимальное количество баллов – 100

Итого! 74 балла.

Часть I

**Тест №1.** Включает 10 вопросов типа «Да / Нет». Они представляют собой высказывание, которое участник олимпиады должен оценить: верно – «Да», неверно – «Нет». «Цена» каждого вопроса – 2 балла.  
**Всего 20 баллов.**

Номер задания	Ответ	Номер задания	Ответ
1	2	6	1
2	2	7	2
3	2	8	2
4	1	9	1
5	2	10	2

**Тест №2.** Таблица ответов. Этот раздел содержит 10 вопросов, каждый из которых содержит только один вариант ответа. Нужно выбрать единственно верный ответ. Каждый ответ оценивается в 3 балла.  
**Всего - 30 баллов.**

№ задания	1	2	3	4	5	6	7	8	9	10
ответ	4	4	2	3	1	3	2	1	2	1

**Тест № 3.**

Этот раздел содержит 2 задания, каждое из которых содержит несколько вариантов ответов. Нужно выбрать все верные ответы (3 балла за 1 правильный ответ в каждом задании; 9 баллов за одно задание).  
**Всего - 18 баллов.**

№ задания	1	2
ответ	135	156

*9*      *9*      *180.*

9-11-22

## Часть II. Задачи.

### Задача № 1

$$D) Q_d = 250 - 10P = 10 + 2P \quad (\text{равновесие})$$

$$12P = 240 \quad (\text{цена})$$

$$P = 240 : 12 = 20$$

$$P = 20$$

$$250 - 10 \cdot 20 = 50$$

Ответ: 50

65.

### Задача № 2.

2000 тыс. - 100% население с.барабс

100 : 2 = 50% - кол-во женщин <sup>и мужчин</sup> безработных

50 - 10 = 40% - кол-во женщин <sup>и мужчин</sup> безработных

40 : 2 = 20% - кол-во женщин безработных

~~2000 : 100 = 20~~ 40 + 20 = 60% всего безработных

100% = 2000 тыс.

$$x = 650$$

$$x = \frac{100 \cdot 650}{200}$$

$$x = 32,5 \quad 32,5 =$$

$$60 - 32,5 = 27,5$$

$$\text{Ответ: } 20 \cdot 27,5 = 550$$

Ответ: 550

05.

9-11-22

Задача № 3.

$$99\% - 96\% = 3\% \text{ (всех)}$$

$$100\% - 3\% = 97\%$$

05

Ответ: 97 тонн

Задача 4 - 185  
 Задача 2 - 215  
 Задача 3 - 185

Итого: 700

8-11-17

Часть 1:  
 Задача 1 - 85  
 Задача 2 - 105  
 Задача 3 - 100

**ШКОЛЬНЫЙ ЭТАП ВСЕРОССИЙСКОЙ ОЛИМПИАДЫ  
 ШКОЛЬНИКОВ  
 ПО ЭКОНОМИКЕ**

*С.И. Бурганов*  
*М.А. Шенникова*

**БЛАНК ОТВЕТОВ**

9-11 класс

Максимальное количество баллов – 100

**Часть I**

**Тест №1.** Включает 10 вопросов типа «Да / Нет». Они представляют собой высказывание, которое участник олимпиады должен оценить: верно – «Да», неверно – «Нет». «Цена» каждого вопроса – 2 балла.

**Всего 20 баллов.**

Номер задания	Ответ	Номер задания	Ответ
1	нет	6	да
2	нет	7	да
3	да	8	нет
4	да	9	да
5	нет	10	да

25  
25  
05  
25  
25

25  
05  
25  
25  
05  
145

**Тест №2.** Таблица ответов. Этот раздел содержит 10 вопросов, каждый из которых содержит только один вариант ответа. Нужно выбрать единственно верный ответ. Каждый ответ оценивается в 3 балла.

**Всего - 30 баллов.**

№ задания	1	2	3	4	5	6	7	8	9	10
ответ	4	4	2	1	12	4	2	3	2	1

35 35 35 35 05 05 35 05 35 35

215

**Тест № 3.**

Этот раздел содержит 2 задания, каждое из которых содержит несколько вариантов ответов. Нужно выбрать все верные ответы (3 балла за 1 правильный ответ в каждом задании; 9 баллов за одно задание).

**Всего - 18 баллов.**

№ задания	1	2
ответ	135	156

95

95

185

## Часть II. Задачи.

## Задача № 1

Решение:

1) В магазине собрано 1000 мужчин и 1000 женщин. Из них 100 детей мальчиков и 100 детей девочек, которые не включены в рабочую силу, следовательно остается 900 мужчин и 900 женщин

2) 450 женщин

Решение:

$$1) Q_d = C \cdot dP \quad Q_d = Q_s$$

$$2) 250 - 10P = 10 + 2P$$

$$250 - 10 = 2P + 10P$$

$P = 20$  руб/кг - равновесная цена/кг

$Q = 250 - 10 \cdot 2 = 50$  кг - равновесное кол-во

$$3) Q_d = 250 - 10 \cdot 15 = 100 \text{ кг/день}$$

$$4) Q_s = 10 + 2 \cdot 15 = 40 \text{ кг/день}$$

Ответ: 1) равновесная цена - 20 руб/кг, равновесное кол-во 50 кг  
2) 40 кг

86

## Задача № 2.

Решение:

1) В магазине собрано 1000 мужчин и 1000 женщин. Из них 100 детей мальчиков и 100 детей девочек, которые не включены в состав рабочей силы, следовательно остается 900 взрослых трудоспособных мужчин и 900 женщин.

2) 450 женщин занимаются домашним хозяйством, следовательно они не включены в состав рабочей силы

3)  $900 + 450 = 1350$  человек составляет трудовое население (жители активной экономики)

$$4) 1350 - 650 = 700 \text{ человек трудоустроенных}$$

$$5) (700 : 1350) \cdot 100\% = 51,85\%$$

Ответ:

105



9-11-14

ШКОЛЬНЫЙ ЭТАП ВСЕРОССИЙСКОЙ ОЛИМПИАДЫ  
ШКОЛЬНИКОВ  
ПО ЭКОНОМИКЕ  
БЛАНК ОТВЕТОВ

*И. Шеня Г.А.*  
*С.И. Дубинин С.И.*

Задача 1 - 205  
Задача 2 - 155  
Задача 3 - 185  
всего 2

Задача 1 - 65  
Задача 2 - 105  
Задача 3 - X

9-11 класс

Максимальное количество баллов - 100

Итого: 69 баллов

Часть I

Тест №1. Включает 10 вопросов типа «Да / Нет». Они представляют собой высказывание, которое участник олимпиады должен оценить: верно - «Да», неверно - «Нет». «Цена» каждого вопроса - 2 балла.  
Всего 20 баллов.

Номер задания	Ответ	Номер задания	Ответ
1	2	6	1
2	2	7	2
3	2	8	2
4	1	9	1
5	2	10	2

Тест №2. Таблица ответов. Этот раздел содержит 10 вопросов, каждый из которых содержит только один вариант ответа. Нужно выбрать единственно верный ответ. Каждый ответ оценивается в 3 балла.  
Всего - 30 баллов.

№ задания	1	2	3	4	5	6	7	8	9	10
ответ	2	4	2	1	12	3	3	3	2	1
	0	3	3	3	0	3	0	0	0	3

Тест №3.  
Этот раздел содержит 2 задания, каждое из которых содержит несколько вариантов ответов. Нужно выбрать все верные ответы (3 балла за 1 правильный ответ в каждом задании; 9 баллов за одно задание).  
Всего - 18 баллов.

№ задания	1	2
ответ	125	156

9

9

185

205

155

7-11-14

Часть II. Задачи.

Задача № 1

$$1) Q_d = Q_s; 250 + 10P = 10 + 2P; 240 = 12P \quad 2$$

$$P = 240 : 12 = 20$$

$P = 20$  - равновесная цена 2

$$Q = 250 - 10P = 20 = 50 \text{ - равновесное кол-во} \quad 2$$

Ответ: 20; 50.

65.

Задача № 2.

Численность населения - 2000 тыс. чел.

650 чел. - занятые

1000 - мужчин, 1000 - женщины. 10% - от мужчин  
детей, 10% - от женщины детей

900 - мужчины, 900 женщины, 450 - дет. население

$900 + 450 = 1350$  - рабочая сила

1350 - 100%

650 - X

$X = 48\%$

$100\% - 48\% = 52\%$

Ответ: 52% - безработица

105.



задание 1  
задание 2 - 185  
задание 3 - 185

число: 868

9-11-32

часть 2:

задача 1 - 105  
задача 2 - 85  
задача 3 - 125

# ШКОЛЬНЫЙ ЭТАП ВСЕРОССИЙСКОЙ ОЛИМПИАДЫ

## ШКОЛЬНИКОВ ПО ЭКОНОМИКЕ

*А. Бродский*  
*А. Елена А.*

### БЛАНК ОТВЕТОВ

9-11 класс

Максимальное количество баллов – 100

#### Часть I

**Тест №1.** Включает 10 вопросов типа «Да / Нет». Они представляют собой высказывание, которое участник олимпиады должен оценить: верно – «Да», неверно – «Нет». «Цена» каждого вопроса – 2 балла.  
**Всего 20 баллов.**

Номер задания	Ответ	Номер задания	Ответ
25 1	нет	6 да	да 25
25 2	нет	7 нет	нет 25
25 3	нет	8	нет 25
25 4	да	9	да 25
25 5	нет	10	нет 25

205

**Тест №2.** Таблица ответов. Этот раздел содержит 10 вопросов, каждый из которых содержит только один вариант ответа. Нужно выбрать единственно верный ответ. Каждый ответ оценивается в 3 балла.  
**Всего - 30 баллов.**

№ задания	1	2	3	4	5	6	7	8	9	10
ответ	4	4	2	2	1,2	1,2,3	2	3	2	1

35 35 35 05 05 05 35 05 35 35 / 185

**Тест №3.**  
Этот раздел содержит 2 задания, каждое из которых содержит несколько вариантов ответов. Нужно выбрать все верные ответы (3 балла за 1 правильный ответ в каждом задании; 9 баллов за одно задание).  
**Всего - 18 баллов.**

№ задания	1	2
ответ	135	156

55 55 / 185

## Часть II. Задачи.

### Задача № 1

- 1)  $R_d = R_s$
- 2)  $2.5D - 1Dp = 1D + 2P$   
 $2.5D - 1D = 2P + 1Dp$   
 $P = 2.0D$  *повышение цены*  
 $R = 2.5D - 1D \cdot 1.0 = 50 \text{ м}$  *повышение количества;*
- 3)  $R_d = 2.5D - 1D \cdot 1.5 = 100 \text{ м}$  *в день*  
 $R_s = 1D + 2 \cdot 1.5 = 4D \text{ м}$  *в день*  
 Потребитель захочет купить 100 м полиуретан по цене 15 руб за м, но сможет купить столько, сколько продавцы или продадут, т.е. 40 м.

Ответ: 1) Повышение цены - 2.0 руб за 1 м;  
 повышение количества - 50 м.  
 2) потребитель захочет купить 100 м полиуретан по цене 15 руб за м, но сможет купить столько, сколько продавцы или продадут, т.е. 40 м.

105

### Задача № 2.

В поселке 1000 мужчин и 1000 женщин. Из них 100 мальчиков и 100 девочек которые не включены в состав рабочей силы. Остаток 900 взрослых мужчин и 900 взрослых женщин 450 женщин - домохозяйки, т.е. не включаются в состав рабочей силы.

- 1)  $900 + 450 = 1350$  (экономически активное население)  
 2) 700 - безработных  
 3)  $\frac{700}{1350} \cdot 100\% = 51,85\%$  - уровень безработицы!

Ответ: уровень безработицы - 51,85%.

85

Задача № 3.

1) Вычитаем процент и вес сырья остатка перед партией:

$$100\% - 99\% = 1\% = 1 \text{ (т)}$$

2) при второй вышивании вес сырья остатка по определению не изменился и составил 1 тонну, но по удельной вес (доля) в весе "усушенных ананасов" по условию, увеличился до 4%

3) Найдём вес всей партии после рафинации:

$$\begin{aligned} 4\% & - 1 \text{ тонна} \\ 100\% & - x \text{ тонн,} \Rightarrow \\ x & = 25 \text{ тонн} \end{aligned}$$

Ответ: 25 тонн





Часть II. Задачи.

Задача № 1

1) ~~2400~~  $250 - 10P = 10 + 2P$

$250 - 10 \cdot 20 = 50$  - количество

$12P = 240$

$P = \frac{240}{12}$

$P = 20$  - равновесная цена

45.

2)

Задача № 2.

100% - 2000 - все население

кон. женщины = кон. мужчин =  $\frac{2000}{2} = 1000 = 50\%$

Женщины:  $50\% - 10\% = 40\%$

$40\% - 20\% = 20\%$

Мужчины:  $50\% - 10\% = 40\%$

$40\% + 20\% = 60\%$  - уровень безработицы - оставшиеся

$\frac{2000}{100\%} = 1\%$

$60\% - 32,5\% = 27,5\%$  - уровень

$580 - \text{цен.} = 27,5\%$

~~$60 \cdot 20 = 1200 \text{ цен.}$~~

05.

9-11-21

Задача № 3.

$$100 \text{ тонн} = 99\%$$

$$99 - 96 = 3\%$$

05

9-11-23

Задача 1 - 205

Задача 2 - 305

Задача 3 - 185

Часть 2

Задача 1 - X

Задача 2 - X

Задача 3 - 05

ШКОЛЬНЫЙ ЭТАП ВСЕРОССИЙСКОЙ ОЛИМПИАДЫ  
ШКОЛЬНИКОВ  
ПО ЭКОНОМИКЕ

Иванов ИА

БЛАНК ОТВЕТОВ

9-11 класс

Максимальное количество баллов – 100

Часть I

**Тест №1.** Включает 10 вопросов типа «Да / Нет». Они представляют собой высказывание, которое участник олимпиады должен оценить: верно – «Да», неверно – «Нет». «Цена» каждого вопроса – 2 балла.

Всего 20 баллов.

Номер задания	Ответ	Номер задания	Ответ
1	2 Неверно	6	1 Верно
2	2 Неверно	7	2 Неверно
3	2 Неверно	8	2 Неверно
4	1 Верно	9	1 Верно
5	2 Неверно	10	2 Неверно

**Тест №2.** Таблица ответов. Этот раздел содержит 10 вопросов, каждый из которых содержит только один вариант ответа. Нужно выбрать единственно верный ответ. Каждый ответ оценивается в 3 балла.

Всего - 30 баллов.

№ задания	1	2	3	4	5	6	7	8	9	10
ответ	4	4	2	1	1	3	2	1	2	1

3 3 3 3 3 3 3 3 3 3 3 / 305

**Тест № 3.**

Этот раздел содержит 2 задания, каждое из которых содержит несколько вариантов ответов. Нужно выбрать все верные ответы (3 балла за 1 правильный ответ в каждом задании; 9 баллов за одно задание).

Всего - 18 баллов.

№ задания	1	2
ответ	135	156

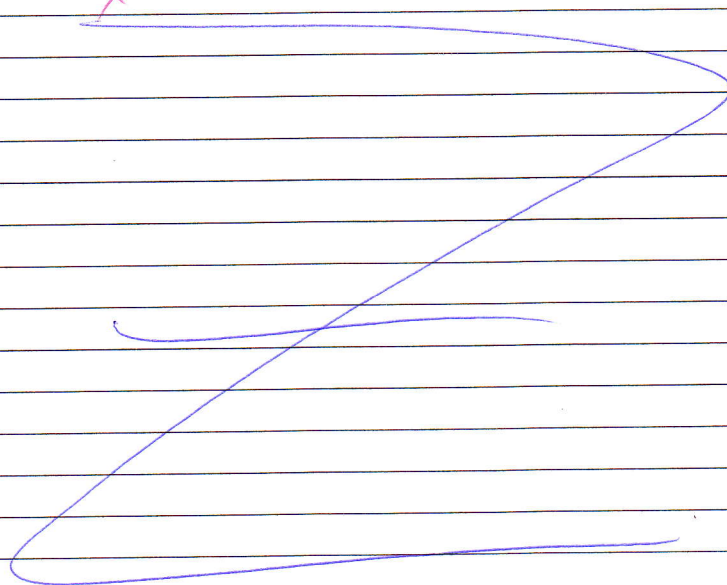
9 9 / 185

9-11-23

Часть II. Задачи.

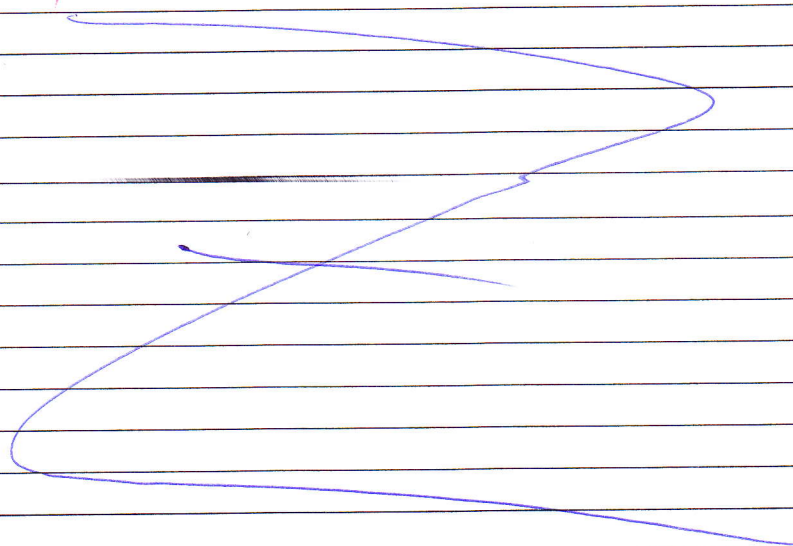
Задача № 1

X



Задача № 2.

X



9-11-23

Задача № 3.

25

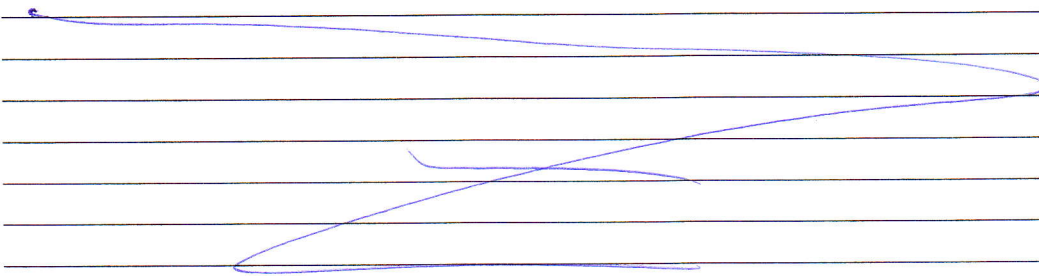
Кол-во тонн	Кол-во т.
100	99
X	96

$$99x = 96 \cdot 100$$

$$99x = 9600$$

$$x = 97$$

Ответ: 97 тонн



Задачи 1 - 205  
 Задачи 2 - 275  
 Задачи 3 - 185

Итого: 655

9-11-19

Часть 2:  
 Задача 1 - 1  
 Задача 2 - 05  
 Задача 3 - 05  
 670

**ШКОЛЬНЫЙ ЭТАП ВСЕРОССИЙСКОЙ ОЛИМПИАДЫ  
 ШКОЛЬНИКОВ  
 ПО ЭКОНОМИКЕ**  
**БЛАНК ОТВЕТОВ**

Школа  
 Класс

9-11 класс

Максимальное количество баллов – 100

**Часть I**

**Тест №1.** Включает 10 вопросов типа «Да / Нет». Они представляют собой высказывание, которое участник олимпиады должен оценить: верно – «Да», неверно – «Нет». «Цена» каждого вопроса – 2 балла.  
**Всего 20 баллов.**

Номер задания	Ответ	Номер задания	Ответ
1	Нет	6	Да
2	Нет	7	Нет
3	Нет	8	Нет
4	Да	9	Нет Да
5	Нет	10	Нет

25 25 25 25 25 25 25 25 25 25 205

**Тест №2.** Таблица ответов. Этот раздел содержит 10 вопросов, каждый из которых содержит только один вариант ответа. Нужно выбрать единственно верный ответ. Каждый ответ оценивается в 3 балла.  
**Всего - 30 баллов.**

№ задания	1	2	3	4	5	6	7	8	9	10
ответ	4	4	2	A	1	4	2	1	2	1

35 35 35 05 35 05 35 35 35 35 225

**Тест № 3.**  
 Этот раздел содержит 2 задания, каждое из которых содержит несколько вариантов ответов. Нужно выбрать все верные ответы (3 балла за 1 правильный ответ в каждом задании; 9 баллов за одно задание).  
**Всего - 18 баллов.**

№ задания	1	2
ответ	135	156

95 55 185



9-11-19

Задача № 3.

97 тонн

99 тонн - влажность  $\Rightarrow$  99% = 99 т.  $\Rightarrow$  96% = 96 тонн

$100 : 99 = 1$      $1 + 96 = 97$  тонн

Ответ: 97 тонн

оо